

# İNTERNETTE KULLANDIĞIN ŞİFRELER NE KADAR GÜÇLÜ?

Güçlü Şifre Yazma  
Kuralları:





En az **8**  
karakter  
kullanın.

\* \* \* \* \*

Basit bir kelimenin içerisindeki  
**harf** ve **rakamları** deęistirebilirsiniz.

Örneęin:

**B** yerine **8**,  
**i,I,L** yerine **1**,  
**S** yerine **5**,  
**O** yerine **0**,  
**g** yerine **9**







Şifrenize mutlaka  
sayı, BÜYÜK – küçük harf  
ve bir sembol ekleyin.

Örneğin,  
**Bilgisayar**  
yerine  
**81LG1S@y@r**



Şifre belirlerken önce,  
**unutmayacağınız**  
bir cümle oluşturun.

Örneğin, sevdiğiniz bir şarkıda geçen  
ya da bulduğunuz yeni bir cümleyi  
şu şekilde kullanabilirsiniz.  
'Bugün bayram, erken kalkın çocuklar'

**8uGün.8@yr@m!**





Belirli bir güvenli parola bulun.  
Farklı siteler ya da e-posta  
adresleriniz için, kullandığınız  
siteye özel olarak ek sembol,  
harf ya da sayı ekleyin.



Örneđin, řifreniz:

**parola1**

e-posta řifreniz:

**parola1mail@**

sosyal medyada kullacađınız řifreniz:

**parola1twtr** olabilir.



Sözlükten alınan  
bir sözcük  
kullanmayın!







# Hicbir özel kimlik bilgisi kullanmayın!

(Ad-soyad, e-posta, telefon,  
kimlik numarası, doğum tarihi,  
okul numarası vb.)



Kolayca tahmin  
edilebilecek bir  
parola kullanmayın!

(Örneğin, okulun adı, tuttuğın  
takımın adı, evcil hayvanın  
adı vb.)



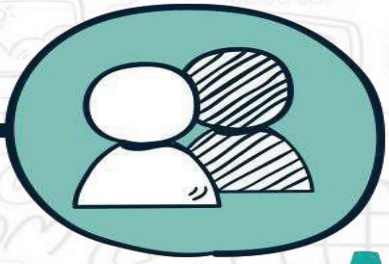
# GÜVENLİKLE İLGİLİ ÖNEMLİ KURALLAR





Parolanızı  
düzenli olarak,  
en az 6 ayda bir  
değiştirin.

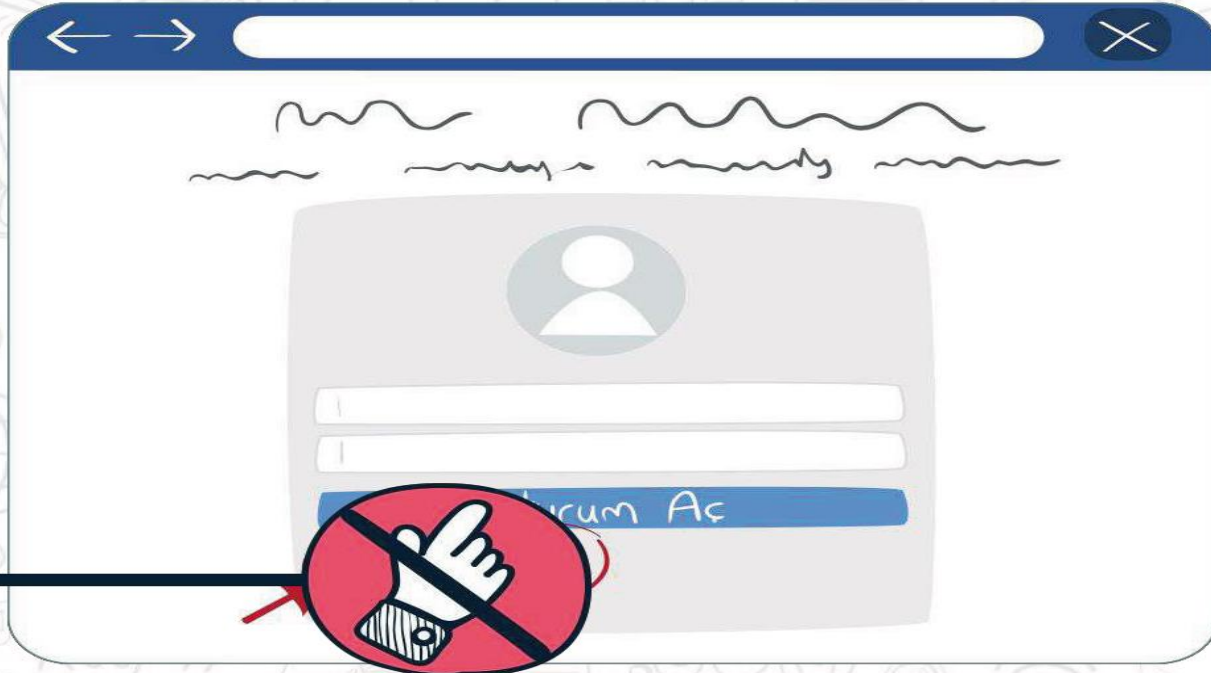




Arkadaş listenizi  
ve  
bilgisayarınızı  
koruyun.

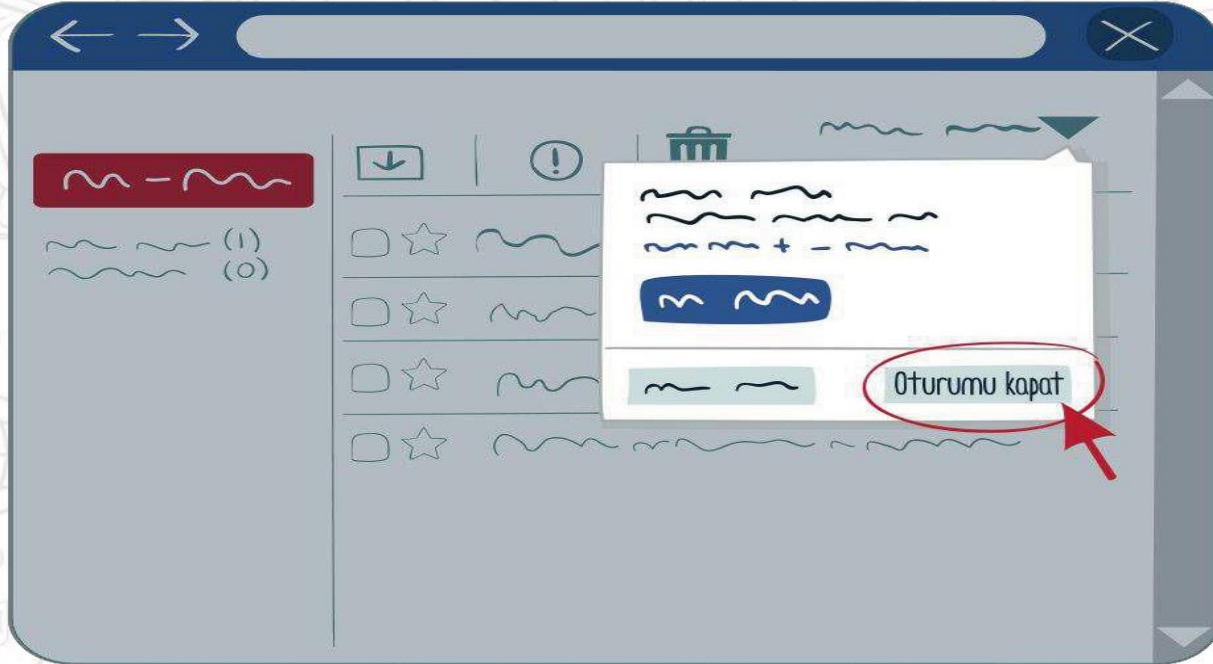


Başkasının bilgisayarında, okulda veya internet kafede kullandığınız bilgisayarlarda 'Beni hatırla' seçeneğini kullanmayın.





# Oturumunuzu kapatmayı unutmayın.



Şifrenizin başkası tarafından  
kullanıldığını düşünüyorsanız,  
güvenli doğrulama yolları  
ile şifrenizi sıfırlayın.







### ÖRNEK PROFİL : Neslihan Bilgili

Ailesi (babası Ahmet, annesi Zeynep, erkek kardeşi Hakan, kız kardeşi Sinem) ile birlikte İstanbul'da oturuyor. Doğum günü 4 Mart 2003. Yürüyüş yapmayı, kitap okumayı, film izlemeyi ve internette zaman geçirmeyi çok seviyor. Kısa bir süre önce Harry Potter ve Sırlar Odası kitabını bitirdi ve bu kitabı çok beğendi! Kısa bir süre önce yeni bir mail hesabı açtı ve hangi parolayı kullanacağını düşünüyor.

**Lütfen aşağıdaki parolalar arasında seçim yapmasında ona yardım edin!**

PAROLA	DERECESİ	NEDEN
Bilgili	Zayıf	Soyadını kullanır.
AhZe0304	Orta Derece	Babanın ve annenin isimlerinin ilk harfi, ay ve gün olarak doğum tarihi
İstanbul	Zayıf	Ev adresi
Harry0304	Orta Derece	En sevdiği kitabın adının bir bölümü, ay ve gün olarak doğum tarihini kullanır
NeSINEM2	Orta Derece	Adının ilk iki harfi, kardeşinin adı ve kardeş sayısı
03041990	Zayıf	Doğum tarihi
ki@sh90	Güçlü	Şunun kısaltması : "Sahilde kitap okumak" ve doğum yılı
N1hknLOVE!	Güçlü	Şunun kısaltması : "Neslihan, kardeşi Hakan"ı çok seviyor."



Şimdi kendiniz için  
en güvenli şifreyi  
oluşturun ve parolanızı  
kimse ile paylaşmayın.



1 İnternette **kimlik bilgilerini** isteyen web sitelerine karşı **dikkatli ol.**

2 **Bedava** hediyelerden, programlardan ve **kazanacağını söyleyen yarışmalardan uzak dur.**

3 Eğlenceli gibi görünen testler, **senin hakkında bilgi toplamak için** hazırlanmış olabilir. **Bir kez daha düşün.**

4 Unutma! Bilinen markalar veya kurumlar e-posta yoluyla senden **parola, kimlik bilgileri gibi kişisel bilgiler istemez.**

5 Açılır pencerelerle (**pop-up**) gelen yarışma ve anketlere **katılma.**

6 **Şüpheli bulduğun e-postaların** içindeki bağlantıya (linke) tıklama ve gönderilen dosyayı **açma.**

7 **Tanımadığın kişilerden** gelen e-postaları açmadan önce, **tekrar düşün.**

8 İçeriği arkadaşlarına da göndermeni isteyen **e-postalar**, seni ve arkadaşlarını riske atabilir. E-postayı sil ve arkadaşlarını **uyar.**

9 **İsteğin dışında** bilgisayar kameranın açılmaması için, kameranı **kontrol et.**

10 Oyun oynamak için, **üye olmanı isteyen siteleri önce dikkatlice incele.**

